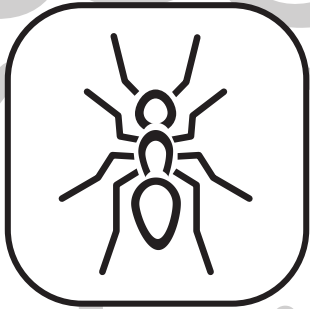
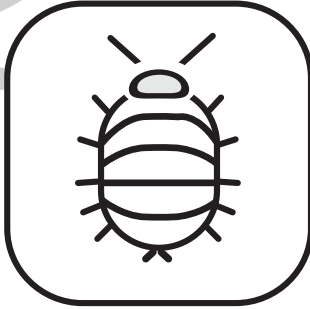




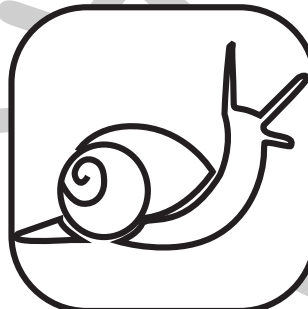
LÍNEA AGRÍCOLA



HORMIGUICIDA



CRUSTACICIDA



MOLUSQUICIDA



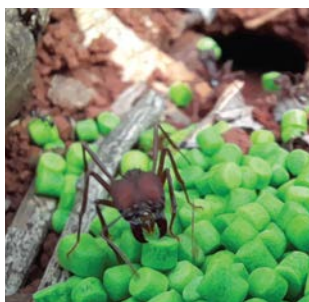
HORMIGUICIDA



Es un cebo granulado formulado para resistir las condiciones ambientales adversas, con un atrayente alimenticio que reduce el tiempo de identificación y acarreo de las hormigas. Estas características minimizan la pérdida de producto una vez aplicado, lo cual es fundamental para garantizar que la dosis sea llevada al interior del hormiguero en el menor tiempo posible y en su totalidad.

#### RECOMENDACIONES DE USO:

Aplicar solo si se observa movimiento de acarreo de hojas.



- Se adapta a cualquier tamaño de nido.
- Llega al centro del hormiguero con una intervención mínima, reduciendo los tiempos operativos.
- Reduce los costos de control.

Los productos fitosanitarios de banda verde, o clase IV, son los de menor toxicidad y normalmente no presentan peligro para las personas.



¡Úsalos siempre de manera responsable, leyendo toda la información de la etiqueta!

**Fuente:** Folleto "Hormigas Cortadoras de Hojas HCH: Métodos de Control", INTA, EEA Montecarlo, Misiones, Argentina.  
**Fuente:** CASAFE





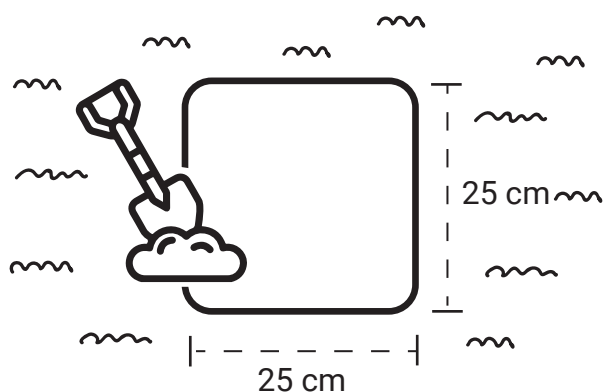
Es un cebo granulado para el control del crustáceo *Armadillidium vulgare* en lotes de siembra directa. El modo de acción es por ingestión, nuestra formulación contiene un atrayente alimenticio específico para esta plaga.

#### RECOMENDACIONES DE USO:

- Dosis 2 a 10 Kg/ha

A partir del umbral de daño económico fijado entre los 40 y 50 individuos/m<sup>2</sup>, se recomienda incrementar la dosis, conforme aumenta la densidad poblacional, tomando como referencia un incremento de 1 kg cada 100 individuos por encima del umbral.

“Conocer el nivel de población de Bicho Bolita en el lote es fundamental para establecer la dosis de aplicación.”



“Por su formulación presenta un diferencial en términos agroecológicos de suma importancia”

Fuente: Estudio para la evaluación de la eficacia del producto MYRMEC Mata Bicho Bolita Fipro, *Armadillidium vulgare*. Campaña 2021-2022.





MOLUSQUICIDA

**MYRMEC**<sup>®</sup>

**Babosas y Caracoles**

Es un **cebo granulado** formulado para resistir la humedad y condiciones climáticas adversas. Contiene un atrayente específico que garantiza que los moluscos encuentren el grano rápidamente. Su diseño minimiza la pérdida de producto, asegurando que el caracol consuma la dosis necesaria para un control efectivo antes de que dañe el cultivo.

#### RECOMENDACIONES DE USO:

Para decidir la elección del lote y posterior seguimiento de la población, el conteo es necesario.

El momento de aplicación del cebo, es clave, deberá realizarse cuando empieza la actividad de los caracoles en el momento de implantación del cultivo para evitar que suban a las plantas, caso contrario ya no bajarán a alimentarse.

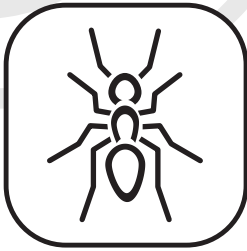


#### DAÑOS EN CAMPOS Y JARDINES:

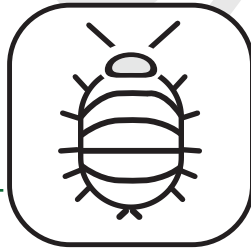
- En cultivos extensivos de soja, garbanzo, maíz, chí, girasol, algodón, sorgo y trigo.
- En cultivos perennes de yerba mate, frutales, cítricos, hortícolas, viñas, almendros, etc.
- En cultivos hortícolas y plantas ornamentales, perforan las hojas, dañan las flores y tallos tiernos o jóvenes raíces.

**Fuente:** "Caracoles, ¿para hacer sopa? Una amenaza silenciosa que desafía a la gruesa", Aapresid (2025).

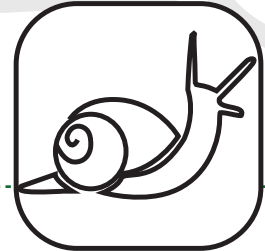
# ENVASES PRESENTACIONES



HORMIGUICIDA



CRUSTACICIDA



MOLUSQUICIDA



www.unaimagen.com.ar

\*Las imágenes son a modo ilustrativa.

**MYRMEC**<sup>®</sup>  
Fipro

**MYRMEC**<sup>®</sup>  
Mata Bicho Bolita Fipro

**MYRMEC**<sup>®</sup>  
Babosas y Caracoles

**MYRMEC**<sup>®</sup>

Tecnó Senda

☎ +54 3731 46 1220

✉ info@tecnosenda.com

Av. San Martín 1354, Las Breñas,  
Chaco, Argentina. CP 3722

[www.tecnosenda.com](http://www.tecnosenda.com)